



Риелтор по объекту



Анна Сергеевна

+7 (926) 013-54-36

146 226 руб / м<sup>2</sup> **6 200 000** ₺

Ипотека от 45 000 руб / мес

Вторичка

**Продажа 1 к. квартира 42.4 м<sup>2</sup>, 10/18 эт.**

МО, Королёв, Советская улица, 47к5

ЖК Ривер Парк

ЖД Болшево 15 минут ВДНХ 20 минут

Ярославское шоссе 15 км от МКАД Щёлковское шоссе 25 км от МКАД

1 к. квартира  
1 к. квОбщая площадь  
42.4 м<sup>2</sup>Жилая площадь  
14.1 м<sup>2</sup>Площадь кухни  
11 м<sup>2</sup>Лоджия  
1Этаж  
10 из 18Год постройки  
2019Дом  
монолитно-кирпичный**Об объекте**

Количество комнат	1
Этаж / этажность	10/18
Лифты	2 пас / 1 груз
Общая/жилая площадь	42.4/14.1
Площадь кухни	11
Площадь по комнатам	14

Тип комнат	Смежно-изолированные
Санузел	СУС 1
Балкон / лоджия	нет/1
Перепланировка	Согласовывается в уведомительном порядке
Состояние	под чистовую отделку
Окна выходят	Двор

**Дополнительно**

Парковка и безопасность



Парковка подземная



Видеонаблюдение



Огороженная территория

null

**Правоустанавливающие документы**

Документы основания	ДДУ
Количество собственников	1 / 0 - несовершеннолет.
Дата приобретения	22.08.2020

**Условия продажи**

Тип продажи	Прямая	Задолженность за к/у	Да
Электронная регистрация сделки	По согласованию	Выход на сделку	5 дней
Способ расчетов	Наличные	Подписание договора купли-продажи	Лично в день сделки
Наличие обременений			

**Освобождение объекта**

Юридическое	Имеются зарегистрированные лица	Выписка	После сделки, 14 дней
Количество прописанных	2	Передача объекта	От 7 до 14 дней



Риелтор по объекту



Анна Сергеевна

+7 (926) 013-54-36

146 226 руб / м<sup>2</sup> **6 200 000** ₺

Ипотека от 45 000 руб / мес

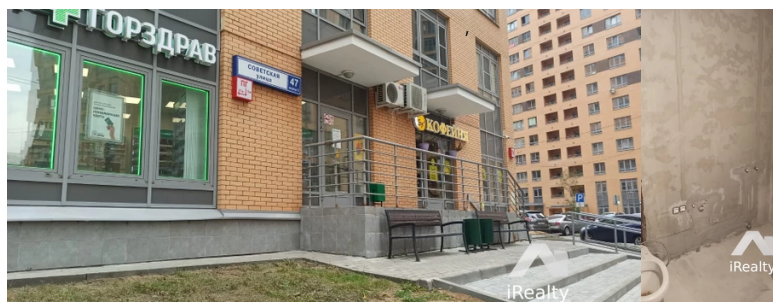
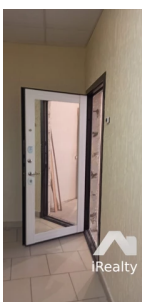
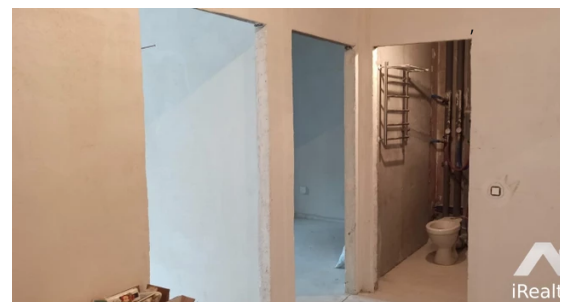
Вторичка

## Описание объекта

Продается однокомнатная квартира в Жилом Комплексе "Ривер Парк"! ПЛЮСЫ: + Экология района + Развитая инфраструктура + Расположение + Транспортная доступность  
О квартире: ЧИСТОВАЯ ОТДЕЛКА!! Однокомнатная квартира, расположена на 10 этаже 18-ти этажного здания, кухня 11 м<sup>2</sup> с выходом на лоджию, зал 14,1 м<sup>2</sup>, совмещенный с/у. В квартире сделана стяжка пола, проведена электрика, выровнены стены, сделана разводка труб, новая входная дверь. ЕСТЬ ВОЗМОЖНОСТЬ ПРИОБРЕСТИ КВАРТИРУ ПО ИПОТЕКЕ СБЕРБАНКА С ПЕРЕВОДОМ КРЕДИТА ПО СТАВКЕ 6%!!!!

Расположение: Жилой комплекс River Park построен практически на берегу реки Клязьма, рядом с лесопарковой зоной. Город Королёв находится рядом с Москвой, поэтому добраться от него до столицы будет несложно. До МКАД отсюда 11,5 километров. Недалеко от комплекса есть выезд на Ярославское шоссе. До ближайших станций метро «Бабушкинская» и «Медведково» на автомобиле и общественном транспорте можно доехать примерно за полчаса. До остановок автобусов и маршрутных такси от комплекса пешком примерно 3-5 минут. Рядом с River Park располагается железнодорожная станция Болшево, от которой электропоезда следуют до Ярославского вокзала (время в дороге – примерно 40 минут). Инфраструктура: Жилой комплекс River Park окружает полноценная социально-торговая инфраструктура: детские образовательные и медицинские учреждения, спорткомплекс с бассейном и теннисным кортом, бизнес-центр, многофункциональный комплекс с подземным паркингом и кинотеатром. Кроме того, поблизости от River Park находится супермаркет «Магнит» и торгово-развлекательный комплекс «Каспий», отделение Сбербанка. Одно из главных преимуществ жилого комплекса River Park – наличие поблизости обширной природной инфраструктуры. Он находится в нескольких метрах от реки Клязьма, что придется по душе заядлым рыбкам и любителям водных процедур в теплое время года. Рядом проходит обширная лесная зона, где можно ежедневно гулять и заниматься оздоровительными процедурами на свежем воздухе. Состояние экологии округа находится на очень хорошем уровне. ЗВОНИТЕ! На все дополнительные вопросы с удовольствием отвечу по телефону! 1 собственник, быстрый выход на сделку, оперативный показ.

## Фотографии объекта



XXXXXXXXXX

