



Риелтор по объекту



Сергей Сергеевич

+7 (965) 169-11-77

171 563 руб / м² **5 490 000 ₺**

Ипотека от 45 000 руб / мес

Вторичка

**Продажа 1 к. квартира 32 м², 9/9 эт.**

**Спецпредложение**

При бронировании с 28.03.2024 по 05.04.2024 на объект действует скидка 25 000 ₺

**МО, Королёв, улица Комитетский Лес, 8**

ЖК Отдельное жилое здание

ЖД Болшево 10 минут ВДНХ 30 минут

Ярославское шоссе 15 км от МКАД Щёлковское шоссе 25 км от МКАД

1 к. квартира  
1 к. кв

Общая площадь  
32 м²

Жилая площадь  
18.3 м²

Площадь кухни  
6.4 м²

Лоджия  
1

Этаж  
9 из 9

Год постройки  
1978

Дом  
кирпичный

**Об объекте**

Количество комнат	1	Тип комнат	Смежно-изолированные
Этаж / этажность	9/9	Санузел	СУС 1
Лифты	1 пас /	Балкон / лоджия	нет/1
Общая/жилая площадь	32/18.3	Перепланировка	Согласовывается в уведомительном порядке
Площадь кухни	6.4	Состояние	косметический
Площадь по комнатам	18.3	Окна выходят	Двор

**Дополнительно**

Парковка и безопасность



Парковка стихийная во дворе

Мебель и техника



Диван двуспальный



Кухонный гарнитур



Вытяжка кухонная



Духовой шкаф



Плита газовая

**Правоустанавливающие документы**

Документы основания	Договор купли-продажи
Количество собственников	2 / 0 - несовершеннолетние
Дата приобретения	27.07.2018

**Условия продажи**

Тип продажи	Альтернативная	Задолженность за к/у	Да
Электронная регистрация сделки	По согласованию	Выход на сделку	5 дней
Способ расчетов	Наличные	Подписание договора купли-продажи	Лично в день сделки
Наличие обременений	Ипотека		

**Освобождение объекта**

Юридическое	Имеются зарегистрированные лица	Выписка	После сделки, 14 дней
Количество прописанных	2	Передача объекта	От 7 до 14 дней



Риелтор по объекту



Сергей Сергеевич

+7 (965) 169-11-77

171 563 руб / м<sup>2</sup> **5 490 000** ₺

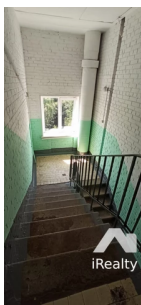
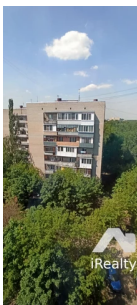
Ипотека от 45 000 руб / мес

Вторичка

### Описание объекта

Продается 1-ком. квартира на 9/9 этаже кирпичного дома 1978 г постройки. Дом расположен вдали от дорог, в тихом, зеленом дворе, в окружении парков. Вся социальная инфраструктура - в шаговой доступности. Во дворе - школа №12, детский сад № 33, в 15 мин. пешком - гимназия №11, в 10-15 мин. пешком - спортивная школа олимпийского резерва, поликлиника, службы быта, сетевые супермаркеты, кафе, рестораны, фитнес-центр, стадион, Дворец Культуры с множеством кружков и секций, концертным залом. Общая площадь-32 м2, кухня-6,4 м2, зал- 18,3 м2, прихожая-3,3 м2 с возможностью сделать гардеробную комнату, застекленная лоджия -6 м2, вдоль всей квартиры, пластиковые окна, на полу ламинат, в зале-паркет, очень уютная квартира, хорошие, тихие соседи, чистый подъезд. Вся мебель и техника остается. 2 взрослых собственника, более 5 лет в собственности. Оперативный показ. Подходит под ипотеку, помощь в одобрении.

### Фотографии объекта



.....